

標準付属セット

- ① 工具箱
- ② フットスイッチ
- ③ アースコード 1.0 m
- ④ アース板
- ⑤ 出力コード φ13mm用  
ハンドピース φ2 / φ3mm用
- ⑥ 出力コード φ18mm用  
ハンドピース φ5mm用
- ⑦ 銀タングステン電極
- ⑧ ヒューズ 2ヶ
- ⑨ メタルカッター
- ⑩ 溶接材料(プレート)  
NAK-80 t0.2  
SKD-61 t0.2  
HPM-38 t0.2
- ⑪ 溶接材料(パウダー)  
NAK-80 50g
- ⑫ 溶接材料(ポラスメタル)  
SUS-316L t0.7 50x80mm 2枚
- ⑬ 溶接材料(ヤーン)  
SUS-316L 1ヶ

※⑤・⑥どちらかが標準付属となります。

# QUICK WELDER SW-808

肉盛溶接の新時代を告げる、  
コンデンサー放電タイプ溶接機!!



別売溶接材料

業種	素材	ワイヤー		プレート		パウダー材 50g	ポラス t0.7 50mm x 80mm	ヤーン 1瓶	溶接後の 硬度 HRC
		φ0.2 5m(ポピン巻)	φ0.1	t0.2 5mm x 1m	t0.1				
プラスチック型	NAK-80	●	●	●	●	●		●	40~42
	NAK-55	●	●	●	●				40~42
	HPM-50	●	●	●	●	●		●	40~42
	HPM-38	●	●	●	●	●	●	●	52~55
	HPM-2	●	●	●	●				28~31
	STAVAX	●	●	●	●	●	●	●	52~55
	RIGOR	●	●	●	●	●			52~55
	IMPAX	●							30~33
	SUS 316L					●	●	●	28~30
	NICKEL合金 S50C (5m)	●		●	●				15~20 28~32
ダイカスト型	SKD-61	●		●	●				40~42
	ORVAR	●		●	●				40~42
	QRO-90	●							50~53
	MAS-1	●	●						28~30
プレス型	SKD-11	●		●	●	●			55~57
	SKH-51	●		●	●	●			60~62
	SVERKER	●							55~57
その他	窒化用	●							18~20

別売オプション

電極 銀タングステン	φ2 x 50mm (丸)
	φ3 x 50mm (丸)
	φ5 x 50mm (丸)
	1.5 x 5 x 50mm (平)
ハンドピース	φ13 x 130mm
	φ18 x 150mm

仕様

方式	コンデンサー充電方式
入力電圧	単相 AC200V 50/60Hz
消費電力	630VA
出力	3000A MAX
タクトタイム	最小0.25秒
制御方式	CPU制御
その他	単・連続通電切替機能付き
外形	180(W) x 240(H) x 390(D)
重量	約17kg

●製品の改良のため、仕様、外観の一部を予告なく変更することがあります。

発売元 **三和商工株式会社**

〒151-0072 東京都渋谷区幡ヶ谷2-21-4 11F  
TEL 03-3376-3464 FAX 03-3374-0346

E-mail sanwa.shoko@nifty.com

URL <http://www.sanwashoko.co.jp>

■デモをご希望の方はこちらまでご連絡ください。 営業部:03-3376-3464

特約店

# QUICK WELDER SW-808

## さまざまな金型の肉盛補修

### 広い適用範囲

- プラスチック金型
- ダイカスト金型
- プレス金型
- ガラス金型
- ブロー金型
- ゴム金型

### 多様な用途

- パーティングラインや三頂点、エッジの修復に。
- ピンホールの穴埋め、スライド部分の傷の補修に。
- 切削加工による削りすぎの補正に。
- 鋭角な先端部分や、微小な凹部の造形に。

### 優れた作業性

- コンデンサースポット溶接ならではの優れた溶着性。
- 補修後のフライス加工や放電加工なども容易。
- 狭い部分、細かい部分の補修に威力を発揮。
- 薄板状の溶接材を何枚も重ね、肉盛加工も簡単。
- 作業性を重視した新設計のハンドピース。

### 誰にでもカンタンに使えます

- 見やすい操作パネル。作動状況がひと目で分かります。
- 持ち運びしやすい軽量コンパクト設計。作業場所を選びません。
- 警告ランプを装備。過負荷運転による温度上昇をチェックできます。
- フットスイッチ付き。両手が自由に使えるので、作業の際に便利です。
- 高絶縁、高耐圧設計。安全性が高いため、女性でも安心して使えます。



独創のインテリジェント回路を搭載  
ハイスピード溶接の達成  
本体の軽量化を実現

### マイコン集中制御ならではの多彩な機能

- スイッチング回路による高効率コンデンサー充電方式を採用。
- マイコンによる制御回路で軽量化を実現。
- 高速連続溶接。作業に合わせ単発と連続の2モードが選択できます。
- 20段階の出力調整。LEDのバーメーターにより微調整ができます。
- 入力が変動しても出力は常に安定しています。
- 2種類のパルス電流幅。ワンタッチ切り換えで複雑な作業も簡単です。



### 使いやすいハンドピース

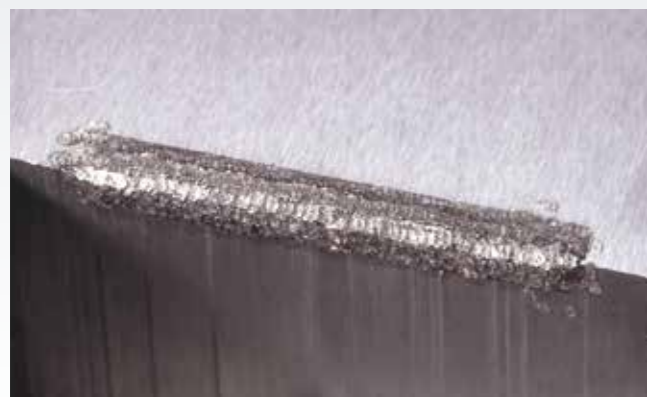
長時間の使用でも熱を持ちにくい設計です。  
(細かい部分の補修に便利な極細タイプもあります。)

### 独自に開発した新溶接材

より線を板状に固めたポーラスメタルは複雑な形状の補修に自由にフィットします。



### 補修例



▲パーティング部の補修 (拡大)



▲コーナー部の補修 (拡大)



▲ピンホールの補修



▲三頂点の補修 (拡大)